

Le 3 septembre 2015

COMMUNIQUÉ DE PRESSE

RN 165 – secteur de Muzillac

Réalisation d'un nouvel échangeur par le département du Morbihan

Le département du Morbihan réalise actuellement un nouvel échangeur entre la future déviation de Muzillac (RD 5) et la RN 165 (échangeur de St Isidore). Ce chantier implique plusieurs phases d'exploitation sous chantier sur la RN 165 entre septembre 2015 et mars 2016.

Ce chantier, débuté depuis novembre 2014, nécessite des modifications de circulation sur la RN 165, **du 7 septembre 2015 au 25 mars 2016**.

Quand auront lieu ces travaux ?

Ce chantier va nécessiter plusieurs phases d'exploitation sous chantier sur la RN 165 entre septembre 2015 et mars 2016.

La première phase se déroulera à partir du lundi 7 septembre jusqu'au vendredi 30 octobre.

Quelles incidences pour les usagers ?

Du lundi 7 septembre jusqu'au vendredi 30 octobre, les raccordements des bretelles d'entrée et de sortie de l'échangeur de St Isidore à la RN 165 obligeront les usagers à circuler sur la voie de gauche.

La vitesse sera limitée à 90 km/h dans les 2 sens de circulation sur la zone de chantier et dans le sens Nantes-Quimper et la bretelle de sortie de Muzillac-Est sera fermée.

Par conséquent, les usagers venant de Nantes souhaitant emprunter la bretelle de sortie de Muzillac Est en direction de Billiers, continueront sur la RN 165 et sortiront à l'échangeur suivant, Muzillac Ouest.

Modification de la circulation sur la RN165

Création d'un échangeur

Du lundi 7 septembre au vendredi 30 octobre



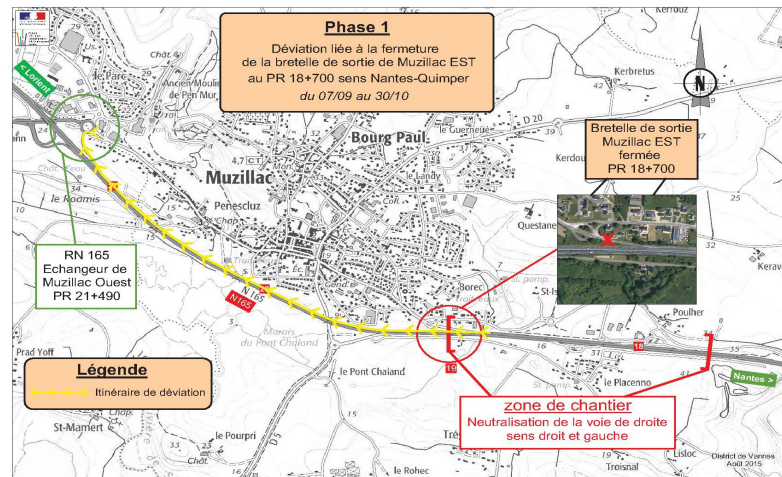
Contacts presse :

Nathalie Lecomte, responsable communication et relations usagers

Téléphone : 02 99 33 46 56

Mission communication et relations usagers

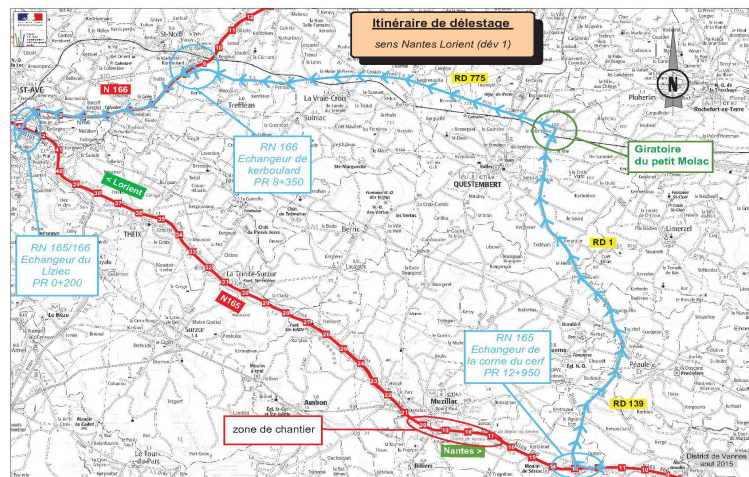
Téléphone : 02 99 33 46 57



A chacun son itinéraire de délestage

Afin de minimiser la gêne à l'usager, des itinéraires de délestage seront mis en place (voir plans ci-dessous) :

Dév 1 : Les usagers venant de Nantes et souhaitant continuer en direction de Lorient sortiront à l'échangeur de « la Corne du cerf » en direction de Questembert sur la RD139 et RD1 jusqu'au giratoire du petit Molac. Ils continueront sur la RD775 en direction de Vannes jusqu'à l'échangeur de Kerboulard de la RN 166 pour reprendre la RN165 à l'échangeur du Liziec.

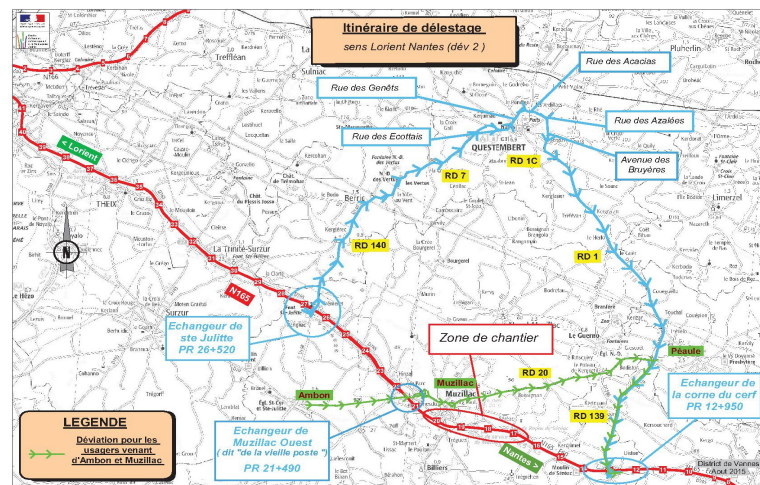


Dév 2 : Les usagers venant de Lorient et souhaitant se diriger vers Nantes sortiront à l'échangeur de « Ste Julitte » et emprunteront la RD140, la RD7 et la D1C en direction de Questembert.

À partir de Questembert, ils continueront sur la rue des Ecottais, avenue des genêts, avenue des Acacias, avenue des Azalées, avenue des Bruyères, la RD1c, la RD1 et la RD139 pour reprendre la RN165 à l'échangeur de « la Corne du Cerf ».

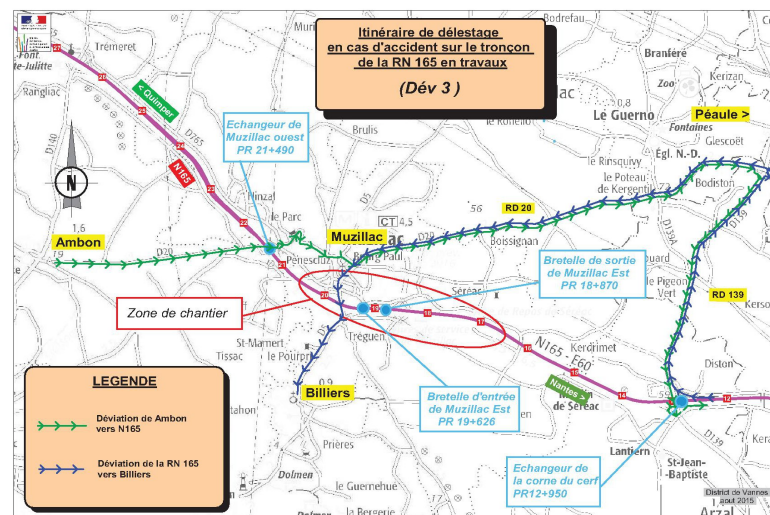
Les usagers venant d'Ambon et Muzillac par la RD 20 souhaitant accéder à la RN 165 par l'échangeur de la vieille poste au PR 21+490 en direction de Nantes

continueront sur la RD 20 en direction de Péaule puis la RD 139 pour reprendre la RN165 à l'échangeur de « la Corne du Cerf » au PR 12+950.



Dév 3 : Les usagers venant de Nantes souhaitant emprunter la bretelle de sortie de Muzillac Est en direction de Billiers, continueront sur la RN 165 et sortiront à l'échangeur suivant, Muzillac Ouest.

Toutefois, en cas d'accident / incident sur le tronçon de la RN 165 en travaux, les usagers souhaitant se diriger vers Billiers sortiront à l'échangeur de « la Corne du Cerf », continueront sur la RD 139 en direction de Péaule puis emprunteront la RD 20 en direction de Muzillac et ainsi reprendre la direction de Billiers.



Consignes de sécurité aux usagers

Pendant ces travaux, les usagers sont invités à la plus grande prudence en respectant scrupuleusement la réglementation précisée par la signalisation mise en place pour leur sécurité et celle des intervenants.

Avant de partir, les usagers sont invités à consulter les conditions de circulation sur : www.diro.fr et sur smartphone m.diro.fr.

Information routière Bison Futé : www.bison-fute.gouv.fr