

MINISTÈRE DE L'ÉCOLOGIE, DE L'ÉNERGIE,
DU DÉVELOPPEMENT DURABLE ET DE LA MER
en charge des Technologies vertes et des Négociations sur le climat

**RECRUTEMENT D'AGENTS D'EXPLOITATION SPÉCIALISÉS
SPÉCIALITÉ « ROUTES – BASÉS AÉRIENNES »
AU TITRE DE L'ANNÉE 2009**

Épreuve n°2 – QCM « Code de la Route »

INDIQUEZ VOTRE N° D'IDENTIFICATION :

N° _____

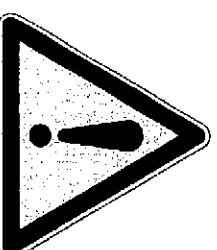
Pour répondre à ce questionnaire, cochez la (ou les) bonne(s) réponse(s) de chacune des questions.

1. Les panneaux de forme ronde indiquent :

- A – une direction.....
- B – une obligation.....
- C – une interdiction.....
- D – un danger.....

2. Ce panneau indique :

- A – une obligation de s'arrêter.....
- B – l'arrêt et le stationnement interdits.....
- C – l'obligation de poursuivre sans s'arrêter.....
- D - la présence de dangers divers.....



Présent
pour
l'avenir

Ressources, territoires et habitats
Énergie et climat
Prévention des risques
Infrastructures, transports et mer

3. Que signifie ce panneau ?

- A – la proximité d'un danger
- B – la présence de gravillon sur la chaussée.....
- C – la présence de travaux.....
- D – l'existence d'un chantier sur la voie de gauche.



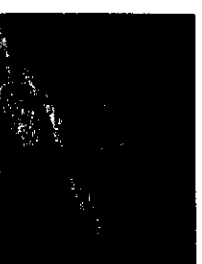
4. Que signifie ce panneau ?

- A – une route à accès réglementé.....
- B – une route à accès libre.....
- C – une route à accès payant.....
- D - une route à caractère obligatoire.....



5. Ce panneau signale :

- A - Une obligation de tourner à droite
- B - Un virage dangereux
- C - Une obligation de stationner.....
- D - Une voie réservée aux véhicules de gabarit important



6. Une équipe de 5 personnes utilise un fourgon muni de 5 places pour se déplacer d'un chantier à un autre distant de 3 KM.

Ces personnes doivent-elles mettre leur ceinture de sécurité ?

- A – OUI
- B – NON.....

7. Qu'est-ce qu'un délit de grand excès de vitesse ?

- A – Avoir été verbalisé deux fois en un an pour un excès de vitesse supérieur à 50 km/h...
- B – Avoir été verbalisé une fois pour un excès de vitesse supérieur à 60 km/h
- C – Avoir été verbalisé deux fois en un an pour un excès de vitesse supérieur à 40 km/h

8. La nuit dans une zone munie d'un éclairage public, quels feux peuvent être utilisés ?

- A – Les feux de position.....
- B – Les feux de croisement.....
- C – Les feux de route.....
- D – Les feux de brouillard arrière.....

9. Conduisant un fourgon d'un poids à vide de 1,3T attelé d'une remorque d'un poids total autorisé en charge de 2T, je dois être titulaire du permis de conduire E(B) ?

- A – oui.....
- B – non.....

10. Il faut en moyenne 1 seconde à un conducteur pour réagir. Quel est l'espace temps de sécurité recommandé ?

- A – 1 seconde.....
- B – 2 secondes.....
- C – 3 secondes.....
- D – 4 secondes.....

11. Dans quelle(s) condition(s) je ne dois pas allumer mes feux de brouillard arrière ?

- A – Par temps de pluie.....
- B – Par temps de brouillard.....
- C – Par temps de neige.....

12. Je suis appelé sur mon téléphone portable alors que je circule sur une autoroute. Puis-je m'arrêter sur la bande d'arrêt d'urgence ?

- A – OUI.....
- B – NON.....

RECRUTEMENT D'AGENTS D'EXPLOITATION SPÉCIALISÉS DES TRAVAUX PUBLICS DE L'ÉTAT, AU TITRE DE L'ANNÉE 2009

13. Quel est le panneau qui indique aux usagers de contourner un obstacle par la droite ?



14. Que signifie ce pictogramme (symbole) présent sur certains emballages ?

A – Précautions à prendre pendant le transport

B – Transport exclusif dans un véhicule spécifique

C – Comporte un risque pour la conduite



15. En disposant de 12 points et en conduisant avec une alcoolémie de 0.60g/l de sang, je risque :

A – Une suspension du permis de conduire.....

B – L'immobilisation de mon véhicule.....

C – Un retrait de points.....

D – Une amende.....

16. Ce signal indique que la chaussée sera à double sens, à :

A – 150m.....

B – 50m.....

C – 100m.....

D – A partir du panneau.....



17. En agglomération je roule à 50 KM/H, à l'approche d'un groupe scolaire à la sortie des classes.

A – Je continue à la même allure.....

B – Je dois klaxonner.....

C – Je ralentis

D – Je commets un excès de vitesse.....

N° _____

18. Ce signal indique :

- A – Un danger temporaire.....
- B – Un danger permanent.....
- C – Que je dois ralentir.....
- D – Que je peux commencer une manoeuvre de dépassement



19. A la vue de ce signal, conduisant un fourgon de 3,45T de poids total autorisé en charge, je peux dépasser ?

- A – oui.....
- B – non.....



20. En présence d'un accident de la route, quelle doit être mon attitude si je suis le premier sur les lieux ?

- A – Protéger, alerter et secourir.....
- B – Déplacer les véhicules accidentés et alerter...
- C – Passer sans m'arrêter.....
- D – Secourir, alerter puis protéger.....

21. Un piéton manifeste son intention de traverser une chaussée démunie de passage piéton. Les automobilistes doivent-ils s'arrêter pour le laisser passer ?

- A – oui.....
- B – non.....

22. Les cartouches (indication du numéro de route) des panneaux de direction du réseau national sont de couleur ?

- A – Blanche.....
- B – Rouge.....
- C – Jaune.....
- D – Bleue.....

23. Je circule en feu de route dans une zone non éclairée, je m'arrête sur l'accotement pour répondre à un appel téléphonique :

- A – Je peux conserver mes feux de route allumés.....
- B – Je dois éteindre les feux de route.....

24. Je dois être titulaire du permis de conduire E(B) pour conduire :

(PTAC= poids total autorisé en charge)
(PV= poids à vide)

- A – Un véhicule d'un PV de 1200 kg attelé d'une remorque FLR d'un PTAC de 1500 kg
- B – Un fourgon d'un PTAC de 3000 kg attelé d'une remorque d'un PTAC de 250 kg

25. Par temps de forte pluie j'allume :

- A – Mes feux de position seuls.....
- B – Mes feux de croisement.....
- C – Mes feux de brouillard arrière.....
- D – Mes feux de route.....

26. Suite à une annulation de mon permis de conduire, j'ai repassé avec succès l'examen. Le permis qui m'est délivré est-il probatoire ?

A – OUI.....

B – NON.....

27. Sur route et autoroute, par temps de brouillard, quand la visibilité est réduite à moins de 50m, la

vitesse est limitée à :

A – 40 Km/h.....

B – 50 Km/h.....

C – 30 Km/h.....

D – 60 Km/h.....

28. L'éthylomètre affiche 0,45 mg/litre d'air expiré :

A – Je peux conduire.....

B – Je risque une simple contravention.....

C – Je commets un délit.....

29. Ce signal indique :

A – Une priorité de passage dans un rétrécissement.....

B – Que je quitte une chaussée à sens unique.....

C – Qu'à partir de ce signal je vais rencontrer des usagers
en sens inverse.....

D – Que les usagers venant en sens inverse ont la priorité.....



30. La limitation de vitesse :

- A – Prend effet 150 m après le panneau.....
- B – Prend effet à hauteur du panneau.....
- C – S'étend sur 4,5 km après le panneau.....
- D – Prend effet 4,5 km après le panneau.....



31. Ces signaux m'annoncent que je devrai céder le passage aux usagers venant de droite ?

- A – OUI.....
- B – NON.....



32. Cette signalisation indique :

- A - Un virage dangereux
- B - Un barrage temporaire au début d'une zone de travaux
- C - Un rétrécissement temporaire de la chaussée



33. Je tracte une remorque de 300 kg avec un véhicule de 1800 kg, je suis concerné par ces signaux :

- A – OUI.....
- B – NON.....



34. Un véhicule du service hivernal effectue le salage de la chaussée devant moi. Je peux le dépasser :

- A – OUI.....
- B – NON.....

35. Je peux transporter un enfant de moins de 10 ans à la place avant de mon véhicule si :

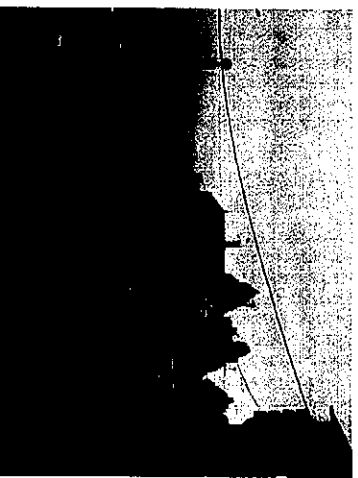
- A – Toutes les places arrières sont occupées par des enfants de moins de 10 ans...
- B – Le chargement du véhicule encombre les sièges arrières.....
- C – Ses frères et sœurs plus âgés préfèrent être à l'arrière.....

36. Je tourne à droite. Il n'y a pas de panneau. Un cycliste circulant sur la piste cyclable longeant ma chaussée va tout droit :

- A – Je passe devant lui.....
- B – Je passe derrière lui.....

37. Les feux ne fonctionnent pas. Je vais tout droit, je cède le passage aux usagers venant de droite

- A – OUI.....
- B – NON.....



38. Lors d'un freinage d'urgence, avec un véhicule équipé d'un système antibloquant (ABS), ma distance de freinage est-elle plus courte qu'avec un véhicule non équipé de ce système ?

- A – oui.....
- B – non.....

39. En tant que conducteur, je dois obligatoirement (au minimum) être assuré en :

- A – « individuel accident ».....
- B – « responsabilité civile ».....
- C – « dommages collision ».....
- D – « tous risques ».....

INDIQUÉZ VOTRE N° D'IDENTIFICATION :

N° _____

40. Si j'ai perdu 1 point sur mon permis de conduire (pour chevauchement d'une ligne continue par exemple), celui-ci me sera réattribué, sans autre infraction, au bout d'une période de :

- A - 6 mois
- B - 1 an
- C - 2 ans
- D - 3 ans

RECRUTEMENT D'AGENTS D'EXPLOITATION SPECIALISES DES TRAVAUX PUBLICS DE L'ETAT, AU TITRE DE L'ANNÉE 2009

Présent
pour
l'aveoir

www.developpement-durable.gouv.fr